

VSE

SIMEX
HEAVY MADE EASY



simex.it



VSE 10
VSE 20
VSE 30
VSE 40



VRD



Mines et
carrières



Démolitions



Portuaire et
subaquatique



BTP



Infrastructures



Tunnelling



Agricole et
forestier



Recyclage



Router



Tranchée



Mini-pelles



Pelles



Compactes



Chargeuses



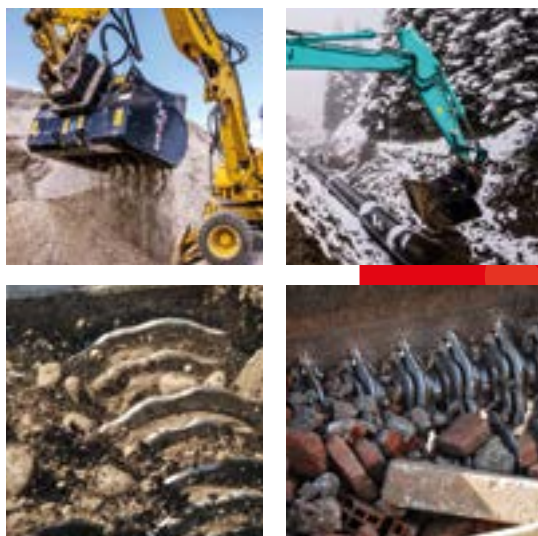
Tracto-pelles



Expressément conçus pour la séparation des matériaux de différente granulométrie directement sur le chantier, les godets cribleurs Simex VSE se distinguent par leur facilité de chargement, leur grande simplicité d'utilisation et leur rendement élevé.

Le brevet exclusif Simex permet de varier la granulométrie du matériau à cribler en quelques secondes seulement par une simple commande depuis la cabine.

SIMEX
• brevet •



POINTS FORTS

- Changement rapide de la granulométrie
- Efficace également avec du matériau humide
- Haute productivité
- Grande simplicité d'utilisation
- Facilité de chargement
- Éléments de criblage faciles à remplacer

CARACTÉRISTIQUES TECHNIQUES		VSE 10	VSE 20	VSE 30	VSE 40
Poids pelle conseillé (1) (2)	ton lbs	8 - 13 17500 - 29000	12 - 18 26000 - 40000	16 - 30 35000 - 66000	30 - 45 66000 - 99000
Largeur de criblage	mm	860	1100	1260	1340
	inch	34	43	50	53
Largeur hors tout	mm	1220	1485	1650	1835
	inch	48	58	65	72
Capacité du godet (SAE)	m ³	0,40	0,70	1,00	1,80
	yd ³	0,52	0,92	1,30	2,35
Surface de criblage	m ²	0,56	0,80	1,00	1,36
	yd ²	0,67	0,96	1,20	1,63
Excursion arbres	mm	40	40	40	40
	inch	1,6	1,6	1,6	1,6
Nombre d'arbres de criblage	n°	2	2	2	3
Poids (3)	kg	965	1400	1845	2725
	lbs	2125	3080	4060	6000
Débit hydraulique	l/min	90 - 125	100 - 150	165 - 220	180 - 280
	gpm	24 - 33	27 - 40	44 - 58	48 - 74
Pression hydraulique maxi	BAR	250	250	250	250
	psi	3600	3600	3600	3600

(1) La charge opérationnelle admise de la pelle, additionnée au poids de son godet standard, doit être égale ou supérieure au poids du godet cribleur à pleine charge.

(2) Il incombe à l'installateur de vérifier que les caractéristiques techniques de la pelleuse soient adaptées au poids et aux caractéristiques de l'équipement choisi.

(3) Sans platine de fixation.

Simex Srl décline toute responsabilité quant à l'utilisation des informations fournies. Sous réserve de modifications techniques.